

MITGLIEDSCHAFT

Die Mitgliedschaft kann jederzeit durch eine Beitrittserklärung erfolgen. Die Mitgliedschaft erlischt automatisch durch den Schulwechsel des Kindes oder durch vorzeitigen Austritt des Mitgliedes aus dem Förderverein.

Bitte füllen Sie den Mitgliedsantrag aus und geben Sie diesen bei der/dem Klassenlehrer:in Ihres Kindes ab oder werfen ihn in den Briefkasten des Fördervereins.

BISHERIGE PROJEKTE

- Bibliothek erneuert
- Balltrichter, Tischtennisplatte
- Spielgeräte für die Pausenzeit
- Projekt Baum
- „Mein Körper gehört mir“
- Zirkusprojekte
- Kostenbeteiligung bei Ausflügen
- Anschaffung & Erhaltung des Klettergerüsts

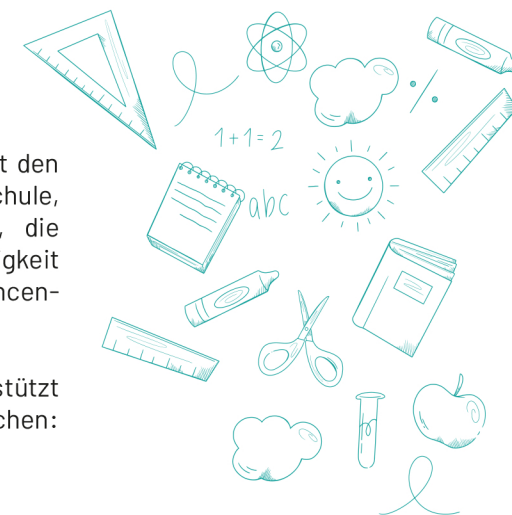


AUFGABEN & ZIELE

Der Förderverein Bülseschule e.V. verfolgt den Zweck, den Zusammenhalt zwischen Schule, Schülern:innen und Eltern zu stärken, die Leistungsbereitschaft und Leistungsfähigkeit der Schüler:innen zu optimieren und Chancengleichheit herzustellen.

Der Förderverein Bülseschule e.V. unterstützt alle Schüler:innen in verschiedenen Bereichen:

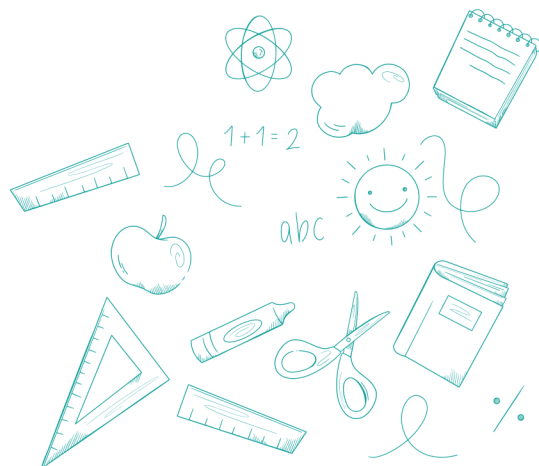
- Klassenausflüge
- Klassenfahrten
- Schulmaterial



WIE KANN GEFÖRDERT WERDEN

Gern nehmen wir Spenden entgegen. Selbstverständlich erhalten Sie eine steuerabzugsfähige Spendenquittung.

SPENDEN HELFEN,
GROSSES ZU BEWEGEN!



Wenn die jeweiligen Eltern diese Kosten nicht allein bewältigen können. Dies geschieht ganz unbürokratisch und anonym, indem sich die Eltern an die Klassenlehrer wenden.

Hauptsächlich kommen die Erlöse durch Mitglieds- bzw. Elternbeiträge. Daneben fließen auch Erlöse aus verschiedenen Veranstaltungen in den Fördertopf.

Gelegentlich erhält der Verein auch Schenkungen und Spenden. Da der Förderverein als gemeinnützig anerkannt ist, können die Spenden von der Steuer abgesetzt werden.

